
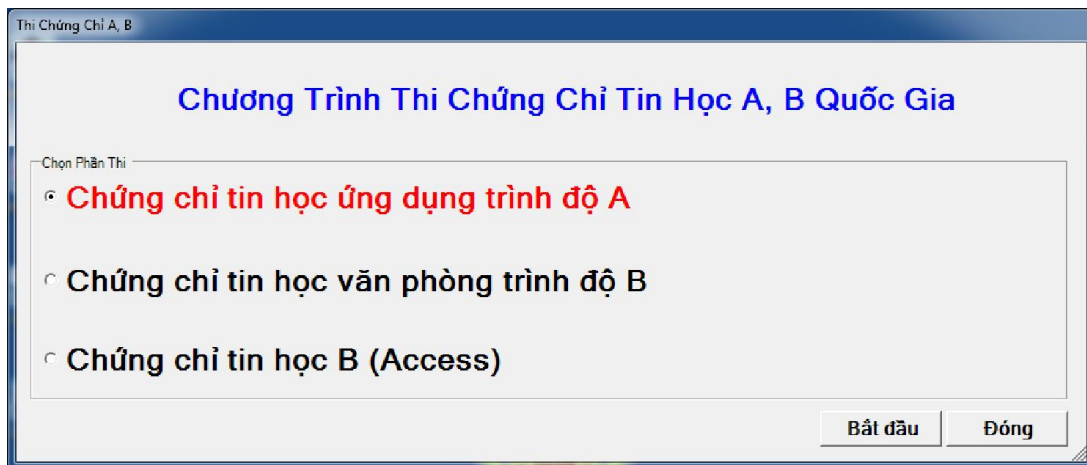


HƯỚNG DẪN

CHƯƠNG TRÌNH THI THEO TỪNG PHẦN (MODULE)

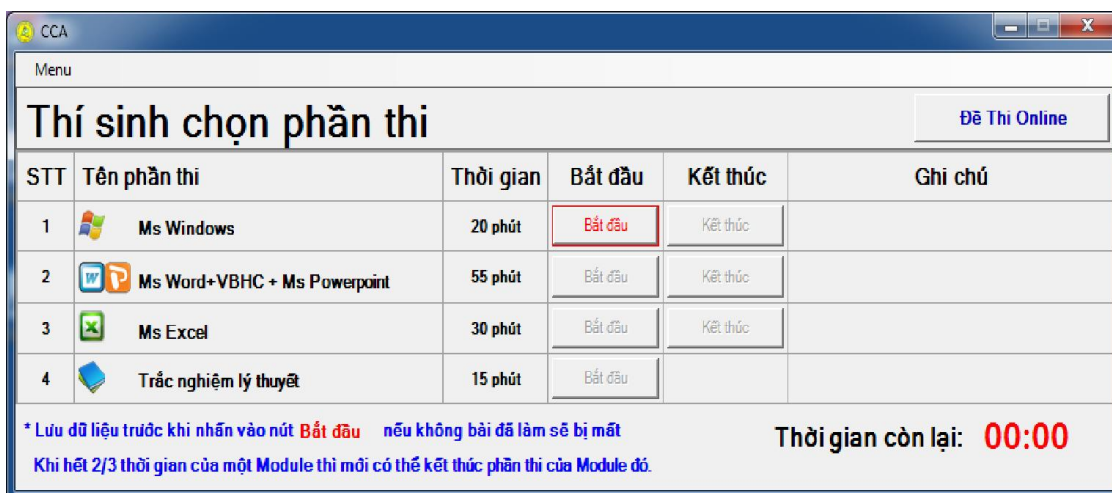


Bước 1: Mở phần mềm ThiCCAB () trên Desktop và chọn phần thi chứng chỉ A hay B, rồi nhấn vào nút **Bắt đầu**.



Bước 2: Nhấn vào nút **Bắt đầu** để thi phần thứ nhất.

- Đối với chứng chỉ A



- Đối với chứng chỉ B THVP

STT	Tên phần thi	Thời gian	Bắt đầu	Kết thúc	Ghi chú
1	Ms Powerpoint	35 phút	Bắt đầu	Kết thúc	
2	Ms Word	35 phút	Bắt đầu	Kết thúc	
3	Ms Excel	35 phút	Bắt đầu	Kết thúc	
4	Trắc nghiệm lý thuyết	15 phút	Bắt đầu		

* Lưu dữ liệu trước khi nhấn vào nút **Bắt đầu** nếu không bài đã làm sẽ bị mất
 Khi hết 2/3 thời gian của một Module thì mới có thể kết thúc phần thi của Module đó.

Thời gian còn lại: **00:00**

- Đối với chứng chỉ B ACCESS

STT	Tên phần thi	Thời gian	Bắt đầu	Kết thúc	Ghi chú
1	Ms Access	105 phút	Bắt đầu	Kết thúc	
2	Trắc nghiệm lý thuyết	15 phút	Bắt đầu	Kết thúc	

* Lưu dữ liệu trước khi nhấn vào nút **Bắt đầu** nếu không bài đã làm sẽ bị mất
 Khi hết 2/3 thời gian của một Module thì mới có thể kết thúc phần thi của Module đó.

Thời gian còn lại: **00:00**

Một số lưu ý:

- Thí sinh phải nhấn vào nút **Bắt đầu** ở từng phần thi để lấy dữ liệu làm bài.
- Khi kết thúc một phần thi, thí sinh phải **lưu bài và đóng tất cả cửa sổ ứng dụng** lại trước khi nhấn nút **Bắt đầu** ở phần thi tiếp theo.
- Thí sinh dùng chương trình **CICT-TOOL(Start→ All Programs→ CICT-TOOL)** để mở đề thi online.